

Polyneuropathie

Dr. med. Larissa Dams

Oberärztin der Klinik für Neurologie

Tanz der tausend Nadeln

Ein leises Kribbeln, erst ganz sacht,
hat sich in meine Nacht geschlichen.
Die Zehen taub, ein fremdes Gefühl,
der Halt ist leise weggewichen.
Der Gang wird unsicher und schwer,
als stünd' ich stets auf weichem Moos.
Die Welt da unten fühlt sich fremd,
lässt mich nicht mehr so einfach los.

Polyneuropathie – was ist das?

- Schädigung vieler peripherer Nerven
(Griechisch: poly: viele, neuro:
Nerven, pathos: Leiden)
- ca. 5% der Erwachsenen, im Alter
deutlich zunehmend



Symptome

- Sensibilitätsausfälle, Missempfindungen, Schmerzen (oft zu Beginn in den Füßen)





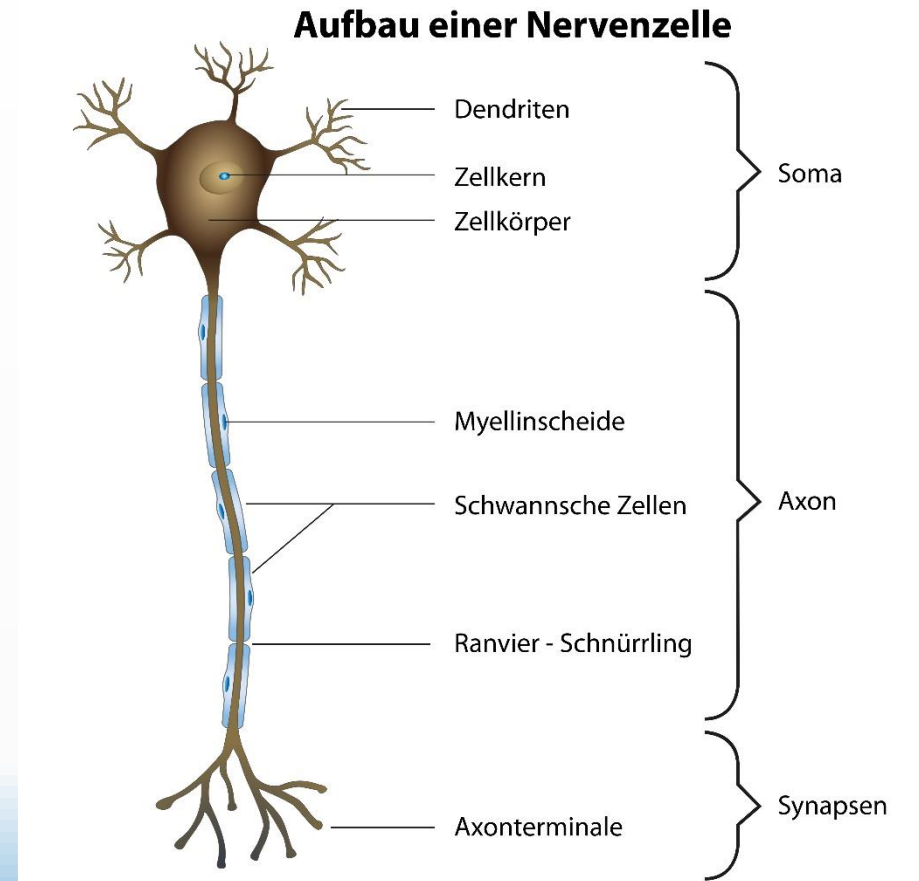
- Schwäche
- Ataxie (Störung der Bewegungskoordination)



- orthostatische Dysregulation (Kreislaufstörung)
- trophische Störungen (Gewebeschwund, trockene schuppige Haut)
- autonome Störungen

axonal vs. demyelinisierend

- axonal = Kabelschaden
- demyelinisierend = Isolierung fehlt



Woher kommt die Polyneuropathie?

- Diabetes 30-50%
- Alkohol 15%
- entzündlich
- idiopathisch
- ...

Diabetes

- Zuckerüberschuss stört den Stoffwechsel an der Nervenzelle und verstopft kleine Blutgefäße, was zu Sauerstoffmangel im Nervengewebe führt
- auch prädiabetische Stoffwechsellage kann die Nerven schädigen
- Wichtig: Diabetes gut einstellen lassen! Podologie!

Alkohol

- Alkohol ist ein Nervengift
- zudem häufig Vitaminmangel (insb. Vitamin B1) durch Alkohol, der auch wieder die Nerven schädigt
- jeder Tropfen Alkohol ist schädlich

Guillain-Barré-Syndrom/ CIDP

- immunvermittelte Erkrankungen mit Antikörpern
- GBS akut, CIDP chronisch
- beim GBS rasch aufsteigender Verlauf, oft nach Infekt, klinischer Notfall
- bei CIDP Verlauf chronisch über mindestens 8 Wochen



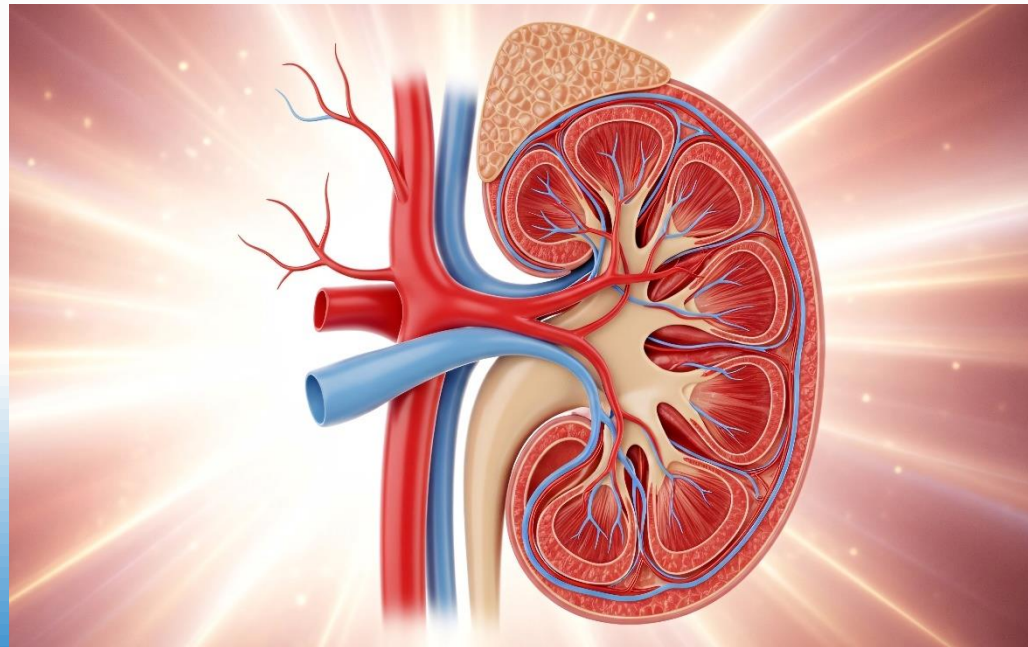
paraproteinämisch

- Bluterkrankung, wobei ein Protein sich immer wieder kloniert
- dieser Klon schädigt die Nerven



urämische Polyneuropathie

- die Niere ist für die Entgiftung zuständig
- bei fortgeschrittener Niereninsuffizienz reichern sich Giftstoffe an
- Meist ab GFR von $< 12\text{ml/min}$



Vitamin-Mangel

- Vitamin B12 -> Darmerkrankung, vegane Ernährung, Lachgaskonsum
- Vitamin B1 -> Alkoholabhängigkeit, Mangelernährung
- Vitamin B6 -> sowohl bei Mangel als auch bei Überdosierung!, Mangel durch Interaktion von Medikamenten, Dialyse, Darmerkrankung
- Folsäure -> Mangelernährung, Darmerkrankung, Interaktion von Medikamenten

Amyloidose

- Ablagerung von unlöslichen Amyloidfibrillen (Proteine)
- Rascher Verlauf, häufig Karpaltunnelsyndrom (auch beidseits)
- Herzbeteiligung
- Familienanamnese ->genetische Erkrankung
- Therapie möglich!

Neuroborreliose

- Borrelien werden durch die Zecke übertragen
- Wanderröte
- entzündungsbedingte Nervenschädigung
- antibiotische Therapie



Vaskulitiden

- entzündliche Zerstörung der Blutgefäße der Nerven
- Autoimmunerkrankungen
- Nervenbiopsie zur Diagnostik möglich
- Kortison u.ä.

Small Fiber Polyneuropathie

- Schädigung der kleinen Nerven
- Standarduntersuchungen sind normal!
- Häufig Schmerzen, autonome Dysfunktion
- Hautbiopsie



Vielen Dank für die Aufmerksamkeit!

